

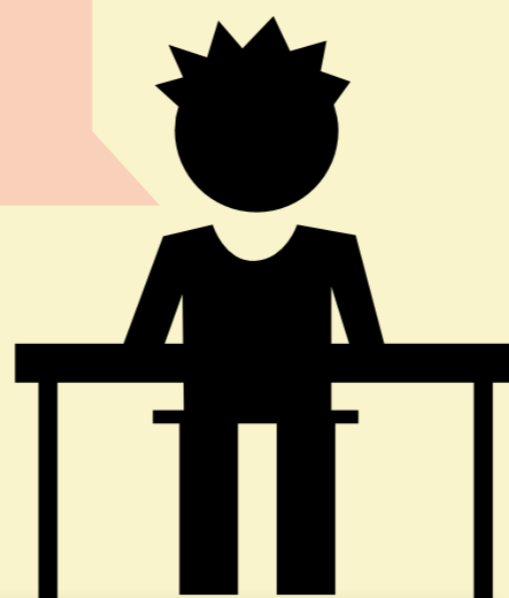
# Les besoins de l'élève scolarisé en SEGPA



## BESOINS RELATIFS AUX COMPÉTENCES SCOLAIRES

En tant que collégien, scolarisé en SEGPA, je **peux** avoir besoin de ...

Les élèves de SEGPA présentent des difficultés scolaires résistantes aux adaptations et aux remédiations mises en oeuvre (PPRE, APC) en école élémentaire et des compétences proches des attendus de fin de cycle 2



Un allègement de certaines tâches écrites et/ou du temps supplémentaire



Une adaptation des supports de présentation pour renforcer la maîtrise du code parfois fragile



Une aide à la compréhension du langage écrit en lien avec un déficit lexical et sémantique



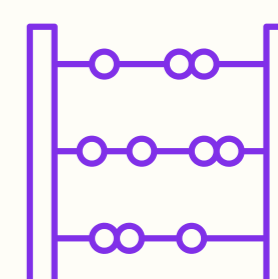
Un apport de connaissances, notamment culturelles, pour faire des liens avec les situations rencontrées.



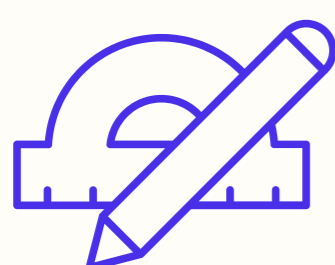
Une confrontation à des situations variées d'échange encourageant l'expression orale pour enrichir le lexique, élaborer des phrases plus complexes, améliorer la syntaxe et structurer la pensée.



Une confrontation à des situations d'apprentissages mobilisant des pratiques langagières spécifiques pour acquérir un vocabulaire mathématique



Une réactivation et une consolidation des connaissances et des compétences concernant la construction du nombre parfois fragile



Une confrontation à des situations de recherche en résolution de problème et des manipulations pour donner du sens aux opérations, appréhender les notions d'ordre et de grandeur et associer différentes représentations



Des phases d'entraînement pour automatiser les techniques opératoires et les procédures.



Une réduction des quantités d'informations pour faciliter la gestion des données