



Extrait du Vademecum des AESH (Académie de LYON)

« Les AESH bénéficient d'une formation d'adaptation à l'emploi de 60 heures. [...] Cette formation est organisée par la DSDEN de leur département ».

Cadre national de la formation

En référence au Livret de Formation à une Ecole Inclusive (fiche AI)

Trois domaines de formation :

Des éléments de compréhension du **système institutionnel** pour un **positionnement adapté**

Des éléments de connaissance relatifs aux **besoins des élèves** en situation de handicap

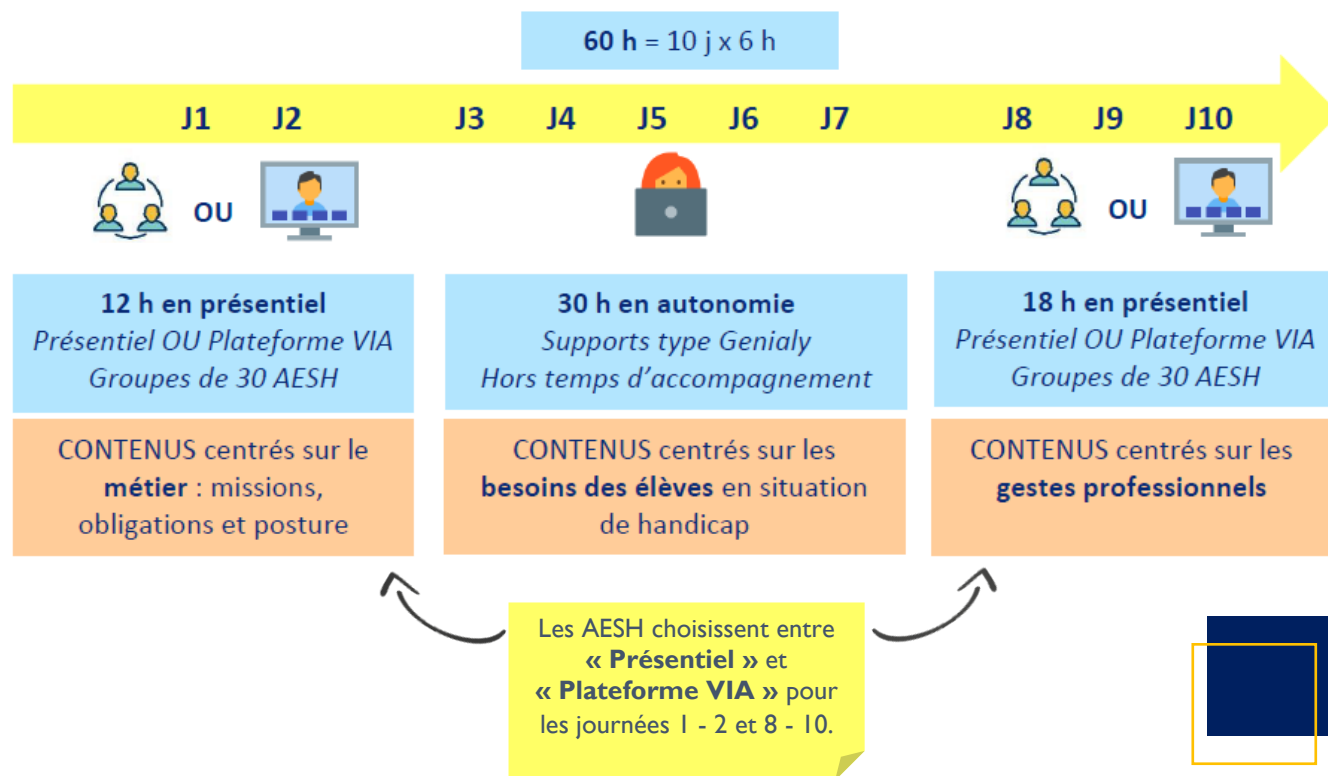
Des **compétences liées aux tâches à exercer**

AESH : Formation d'adaptation à l'emploi

DSDEN 69
Année 2021-2022



Une formation hybride





Des modules en présentiel ou classe virtuelle

LES MODULES :

- Le métier d'AESH : statut, missions
- Qu'est-ce qu'accompagner ? Posture de l'AESH
Vers une logique de besoin
- Accompagner dans les apprentissages
- Besoins et accompagnement des élèves avec TSA
- Accompagner des élèves au comportement difficile

Des interventions associatives

LES MODULES :

- Faire ensemble avec les familles
- Sensibiliser au handicap



Des modules en autonomie

Des modules interactifs conçus par les formateurs départementaux. Ils sont utilisables depuis un ordinateur ou une tablette, et combinent de courts textes, des vidéos, des commentaires audio, des jeux et quiz, des ressources pour aller plus loin.



LES MODULES :

- Une école inclusive
- Le développement de l'enfant
- Besoins et accompagnement des élèves
 - ✓ avec troubles sensori-moteurs
 - ✓ avec troubles cognitifs
 - ✓ avec difficultés affectives ou relationnelles

Des formateurs départementaux

Stéphane ROUBINET
Stephane.roubinet@ac-lyon.fr

Sara MAYENSON
Sara.mayenson@ac-lyon.fr



Principes clés

1. Une formation **hybride** (la moitié avec un formateur, l'autre moitié en autonomie)
2. Des modalités **au choix** de l'AESH (présentiel ou classe virtuelle)
3. Une **alternance** entre des journées avec un formateur et les modules en autonomie
4. Un **suivi individualisé**
5. Une approche centrée sur **les besoins de l'élève.**

